



# COSTA DE RIBADEO

Adela Leiro, Mon Daporta  
outubro 2018



**Distancia:** 25 km (lineal, en coche) + camiñadas

**Dificultade:** baixa



O concello de Ribadeo está situado entre o mar Cantábrico e a marxe esquerda da ría e o río Eo que fai de lindeiro natural con Asturias. Forma parte da zona chamada Arco Cantábrico, coñecida tamén como Rías Altas e, dentro dela, da Rasa Cantábrica, tramo comprendido entre a ría de Ribadeo e as proximidades de Burela, unha plataforma aplanada e elevada que cae directamente ao mar. É unha zona moi exposta na que alternan cantís de diferentes alturas con rías e pequenos esteiros. O río principal é o Eo que percorre o linde leste do concello.

A costa de Ribadeo ten unha enorme importancia ecolóxica (diversidade de ecosistemas e especies), xeolóxica (formas de erosións costeiras, dobras, fallas...), etnográfica (cetáreas, portos, muíños, embarcacións tradicionais...) e paisaxística.

Conta numerosas proteccións:

-**"RESERVA DA BIOSFERA RÍO EO, OSCOS E TERRAS DE BURÓN"** (Unesco o 17 de setembro de 2007), espazo conxunto con Asturias que destaca polo seu valor mediambiental e paisaxístico.

-**LIC/ZEC "RÍA DO EO"**. Espazo de 614 ha na ría de Ribadeo, nos concellos de Ribadeo e Trabada.

-**HUMIDAL DE IMPORTANCIA INTERNACIONAL** (Convenio RAMSAR -563,44 ha) **"RÍA DO EO"**

-**ZONA DE ESPECIAL PROTECCIÓN PARA AS AVES** (ZEPA ), **"RÍA DE RIBADEO"**

-Está incluída no Inventario de **ÁREAS IMPORTANTES PARA AS AVES** da Sociedade Española de Ornitoloxía (SEO/BidLife).

-**LIC/ZEC "PRAIA DAS CATEDRAIS"**. Costa desde a punta Corbeira ata a punta do Gallín; 297 ha nos Concellos de Barreiros e Ribadeo. O concello de Ribadeo ten solicitada a súa declaración como Parque Natural.

-**MONUMENTO NATURAL E LUGAR DE INTERESE XEOLÓXICO "PRAIA DAS CATEDRAIS"**.

- 1-Porto de Abaixo e Ponte do Porto
- 2-Ponte de Reme (río Grande)
- 3-O Puntal
- 4-Punta da Torba
- 5-Enseada de Vilavella. Praia dos Bloques
- 6-RIBADEO
- 7-Ponte dos Santos. Praia do Cargadoiro
- 8-Punta do Castelo
- 9-As Carraias. Pena Furada
- 10-Pena dos Apóstolos
- 11-Illa Pancha
- 12-Praia das Rochas Brancas
- 13-Punta Niño do Corvo.  
Penedo da Ínsua.
- 14-Praia dos Castros. O Ollo.
- 15-Enseada Olga da Arnela
- 16-Punta do Mourón
- 17-Punta Gallín. Enseada do Loureiro.
- 18-Os Castros (Illa do Castro)
- 19-A Serra. Enseada de Coedo
- 20-A Cavanarda
- 21-Punta Lapela
- 22-Rinlo
- 23-Corno Grande
- 24-A Ínsua
- 25-Punta Corveira. Pena dos Corvos.
- 26-Enseada das Cegoñas
- 27-Praia dos Xuncos
- 28-Punta do Campo
- 29- Praia dos Marbadás. Os Castros.
- 30-Punta das Covas. Praia das Illas.
- 31-Praias de Seborollo e do Cadramón
- 32-Praia do Esteiro
- 33-Punta das Chas
- 34-Praia das Catedrais/Augas Santas
- 35-Pena dos Corvos



Mencer na Ría de Ribadeo

## PERCORRIDO

Propoñemos un percorrido lineal desde o comezo do esteiro do Eo ata o remate da praia das Catedrais, pero tamén se pode facer ao revés, nunha ou varias xornadas, en función do tempo que queiramos dedicar a cada lugar.

É aconsellable consultar a taboa de mareas para poder gozar en plenitude das formacións das Catedrais e de moitas das praias, de area branca fina e compacta, ás que coa marea alta apenas lles queda ao descuberto unha estreita liña de area ou un pequeno coído. Para visitar a praia das Catedrais entre o 1 de xuño e o 30 de setembro ou Semana Santa precísase un permiso da Xunta de Galicia que se pode reservar tamén no concello de Ribadeo.

Como punto de partida escollemos a **Ponte do Porto**, entre as localidades de **Porto de Abaixo** (Ribadeo) e **A Veiga** (Asturias). Desde a ponte podemos ter unha boa vista do esteiro e do comezo da ría. Collemos a estrada cara a Ribadeo que vai seguindo todo o tempo a carón da ría (hai varios puntos con vistas panorámicas e nos que se poden observar aves) e pasamos o **río Grande** pola **Ponte de Reme**, **O Puntal**, a **Punta da Torba** (onde se atopan as Aceas) e chegamos á **enseada de Vilavella**, xa preto da zona urbana de **Ribadeo** e do porto, onde podemos aparcar e facer un percorrido a pé para ver a pequena **praia dos Bloques**, o **porto**, o casco antigo...

Seguimos logo pola estrada costeira e pasamos por debaixo da **Ponte dos Santos** que cruza a ría, para facer unha parada no **Cargadoiro** (onde hai unha área de interpretación) e na **punta do Castelo** onde está o **forte de San Damián**. Seguindo pola costa podemos ver a **Pena Furada** na **punta das Carrais**; a **Pena dos Apóstolos**, cunhas fermosas dobras nas rochas, e a **Illa Pancha** co seu faro (hai un miradoiro). Continuando o máis preto posible da costa podemos ir facendo paradas e achegarnos á **praia das Rochas Brancas**, a **punta Niño do Corvo** no **penedo da Ínsua**, á **praia dos Castros**, aos **cantís do Ollo**, á **enseada Olga da Arnela**, as **puntas do Mourón e Gallín** (entre as que está a **enseada de Loureiro**), a **enseada da Vella**, a **A Serra**, a **enseada de Coedo**, **A Cavanarda** a **punta Lapela**... e chegamos a **Rinlo**, parada obrigada, co seu porto abrigado, e pasamos polos restos abandonados de antigas cetáceas. Seguimos camiño ata a **punta Corveira**, o **Corno Grande**, **A Ínsua**, a **enseada das Cegoñas**, a **praia dos Xuncos**, a **punta do Campo**, a **praia dos Marbadás**, **Os Castros**, a **punta das Covas**, as **praias das Illas**, de **Seborollo**, do **Cadramón** e do **Esteiro**, a **punta das Chas**, á **Praia das Catedrais/Augas Santas**, onde se solicitamos o permiso e se tivemos en conta o horario das mareas poderemos baixar ao areal e gozar das espectaculares formacións creadas pola erosión. Por último vemos a **Pena dos Corvos** e o **regueiro da Malata** que separa os territorios dos concellos de Ribadeo e Barreiros e desauga por un estreito canón, fin do noso roteiro.

Podemos completar a viaxe subindo ao **monte de Santa Cruz** ou ao **Mondigo** desde os que hai unha espectacular vista da zona.



Ponte do Porto, entre Porto de Abaixo (Ribadeo) e A Veiga (Asturias)



### Esteiro do Eo.

O Eo é un río compartido en grande parte con Asturias. Nace en Fonte (Baleira) e desemboca na ría de Ribadeo despois de 79 km de percorrido por Galicia. Ata a Ría de Abres (Trabada) chega a influencia das mareas e alí comeza o esteiro do Eo, unha zona de enorme valor ecolóxico, en especial para o descanso e cría das aves acuáticas. O Eo é dos poucos ríos galegos onde se pesca habitualmente o salmón. Tamén hai lampreas e cangrexos de río.



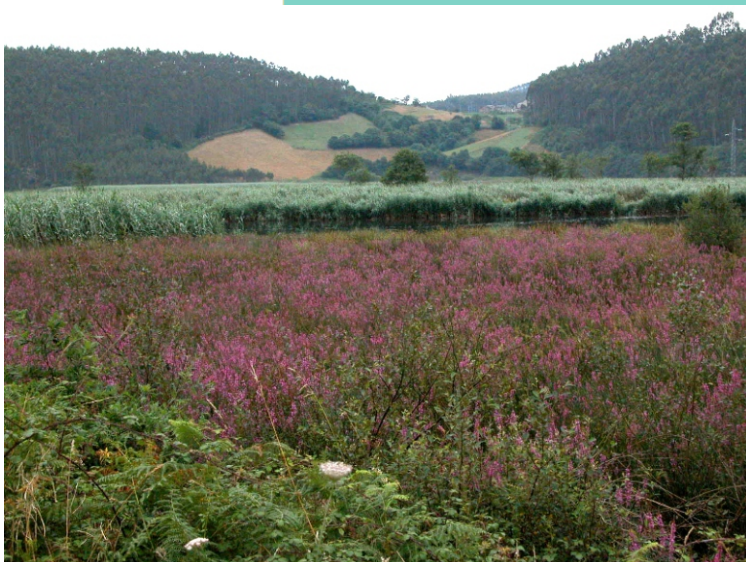
Esteiro do Eo entre Porto e A Veiga



2-Esteiro do río Grande. Coa marea baixa quedan ao descuberto grandes superficies cubertas de xuncos e espartina.



3-O Puntal



Salgueiriños e carrizos no esteiro do Eo



A ría do Eo, ou de Ribadeo é unha importante área de cría e descanso para as aves acuáticas: lavanco real, cerceta real, pato rabilongo, pato asubión, ganso cabecinegro, avefría, mergullóns, garza real, garzota, cullereiro, aguia peixeira, mazarico galego, mazaricos, biluricos, pillaras, pilros.. É unha das áreas de descanso máis importantes para as aves invernantes entre as que se atopa a maior concentración de patos rabudos (*Anas acuta*).



A sedimentación das áreas que trae o mar e dos materiais achegados polo río da a lameiros e bancos de area (tesos) que quedan ao descuberto ao debalar o mar.



5-Enseada de Vilavella e casa das Algas



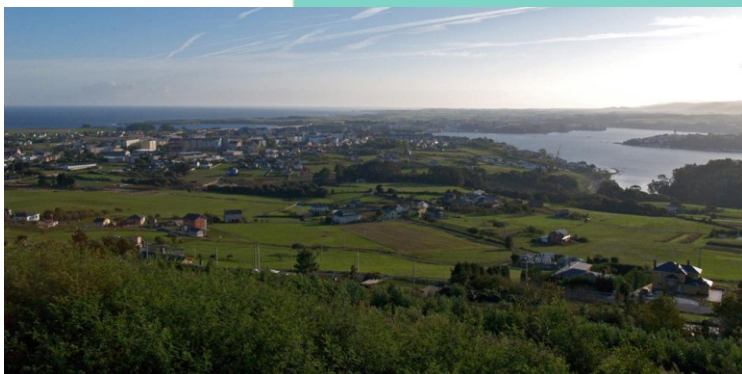
4-Punta da Torba e As Aceas



Praia dos Bloques



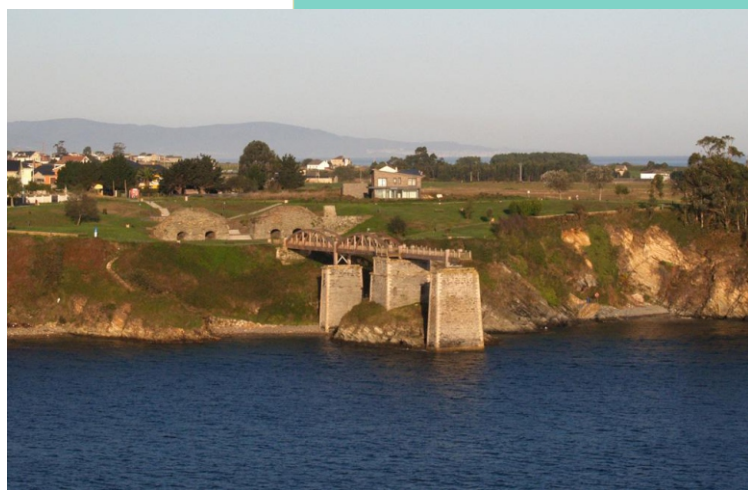
6-RIBADEO. A vila de Ribadeo é un importante centro comercial e industrial e eixo dos servizos da comarca. Conta cun porto comercial, pesqueiro e deportivo. Foi fundada no ano 1183 polo rei Fernando II. O seu centro histórico é rico en edificios civís. Un paseo permite percorrer toda a contorna costeira.



Vista desde o monte de Santa Cruz, onde hai unha aula da natureza, unha área de lecer e un miradoiro.



7-Ponte dos Santos.



Antigo cargadoiro de mineral no Porto Estreito. O mineral era transportado por ferrocarril a través dunha liña ferroviaria duns 32 km de longo, que a comezos do século XX conectaba Ribadeo cos fornos da zona mineira de Vilaodríz, na Pontenova.



8-Forte de San Damián



Banda oeste da ría de Ribadeo, desde a praia do Cargadoiro ata a illa Pancha



Ribadeo e Castropol, nas beiras galega e asturiana da ría.

A Ría de Ribadeo ou do Eo é alongada e estreita (10 km de lonxitude e 800 m de anchura media). Ábrese aproveitando unha falla con orientación N-S entre a Punta da Cruz en Asturias e a Illa Pancha en Ribadeo. É unha ría case rectilínea, con algúns entrantes na parte asturiana, que está limitada por unha costa de cantís rochosos de lousas, xistos e areiscas.

O curso baixo do Eo forma chairas aluviais moi planas e terrazas dando lugar a un esteiro de extensas marismas que quedan ao descuberto na baixamar.

É unha área con importantes valores ecolóxicos onde podemos atopar varias zonas diferenciadas cos seus ecosistemas específicos: a costa rochosa da boca ría, a ría e o esteiro. É unha importante área de cría e descanso para as aves acuáticas.



9-As Carraias. Pena Furada, na boca da Ría de Ribadeo



Rasa costeira desde o Alto do Mondigo (570 m), un excelente miradoiro sobre a costa de Burela a Ribadeo. Accedese desde o km 13 (Cubelos) da estrada de Vilamar a Ribadeo (Lu 133).



A **rasa de Ribadeo** forma parte da rasa Cantábrica que se estende desde o cabo de Peñas (Asturias) ata Burela. É unha superficie elevada (planalto) sobre o nivel do mar, moi chan, cunha pendente suave cara ao mar que se corta bruscamente terra adentro, na liña na que se cree que antigamente estaban os cantís. Na beira costeira remata en zonas de cantís, que caen case rectos, e zonas de praias. Está interrompida polos vales dalgúns ríos. A orixe desta rasa ou planalto foi moi estudada por diversos especialistas que barallan distintas hipóteses sobre as causas que puideron actuar máis ou menos combinadas: proceso tectónico de fallas e levantamento da costa no final da Oroxenia Hercínica, movementos epiroxénicos Alpinos, e elevación e descenso do nivel do mar con maior ou menor acción erosiva.





Punta na boca da ría



Porto do Cocho



10-Pena dos Apóstolos



Cantís na Pancha.



11-Illa Pancha. Marca o límite oeste da Ría de Ribadeo. O vello faro estivo activo desde 1860 ata 1983, data na que entrou en funcionamento o novo, cun alcance de luz de 21 millas náuticas.



A Pancha.



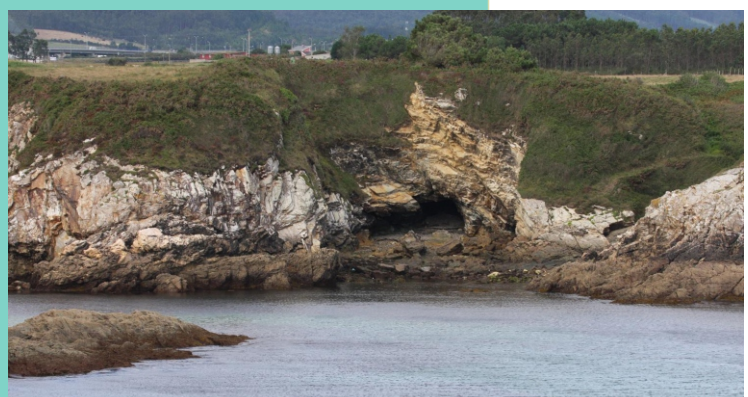
12-Praia das Rochas Brancas.



Enseada de Vilaselán, entre a Pancha e a Punta do Niño do Corvo



Punta de Penas Brancas.  
Toda a formación do planalto cantábrico está intensamente repregada pola Oroxenia Hercínica.







13-Punta Niño do Corvo. Penedo da Ínsua.



14-O Olo.



Detalle das rochas nos cantís do Olo



15-Enseada Olga da Arnela



16-Punta do Mourón



Dobras nos cantís da enseada do Loureiro

O concello de Ribadeo ten sinalizadas tres "xeo-rutas" de interese xeolóxico:

- "Os pregues" : enseadas da Vella e do Loureiro.
- "Os Ollos" : formacións características desta zona producidas polo afundimento de furnas.
- "Os Arcos" : principalmente na costa das Catedrais.





17-Punta Gallín.



18-Os Castros (Illa do Castro)



Enseada da Vella



19-A Serra



Enseada de Coedo



20-A Cavanarda



21-A Cavanarda, puntas Cerredo e Lapela



Foxo Redondo



22-Porto de **Rinlo**, unha pequena poboación pesqueira asentada nun abrigo natural da costa, que tradicionalmente se dedicou ao marisco.



Antiga cetárea de Rinlo, a primeira de Galiza, construída aproveitando unha falla natural no cantil. Ao fondo a punta Lapela.



23-Corno Grande (Rinlo)



24-A Ínsua. Restos dunha antiga cetárea.



25-Punta Corveira. Pena dos Corvos.



25-Punta Corveira. Antiga cetárea



26-Enseada das Cegoñas





27-Praia dos Xuncos



28-Punta do Campo desde a praia dos Marbadás



29-Praia dos Marbadás.



30-Punta das Covas. Praia das Illas.



Praia das Illas. Entre as praias dos Castros e das Illas atópase un grupo de illotes de tamaños variados chamados "Os Castros", que, segundo a tradición local, estaban unidos entre si formando un castro.



31-Praia de Seborollo



31-Praia e punta do Cadramón



32-Praia do Esteiro



33-Punta das Chas



#### 34- AS CATEDRAIS/AUGAS SANTAS

Con este nome coñécese unha zona de cantís e praias que só teñen acceso na seca. A intensa erosión e a disposición dos estratos da lugar a formacións moi curiosas e espectaculares: arcos, furnas, illotes, columnas, buratos (bocas do inferno)... Tradicionalmente a esta praia chamábaselle de Augasantas.



As Catedrais nun sábado de verán.



As Catedrais con  
marea baixa e alta



35-Pena dos Corvos e  
desembocadura rego da  
Malata, no remate  
do concello de Ribadeo.